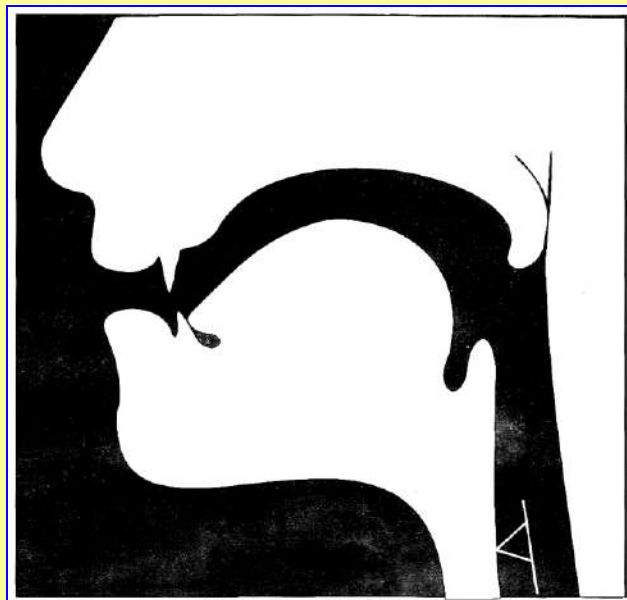


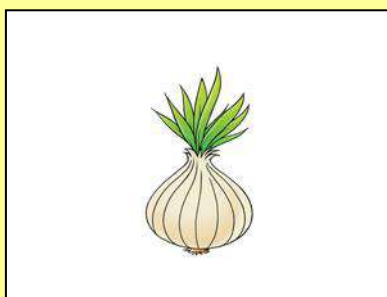
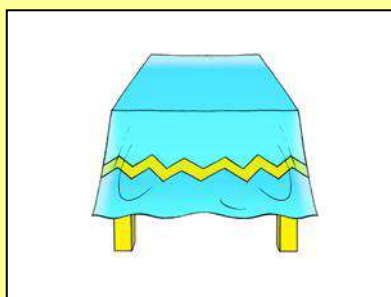
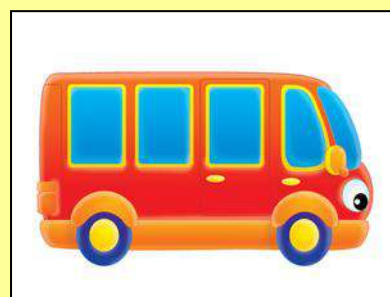
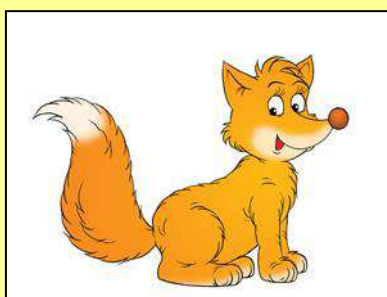
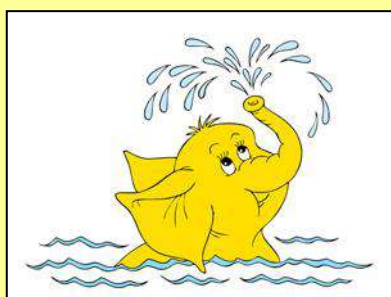
Звук [С]



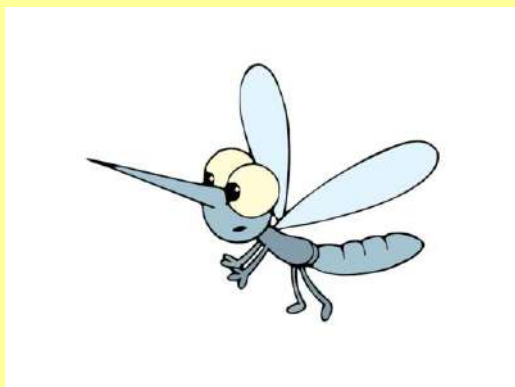
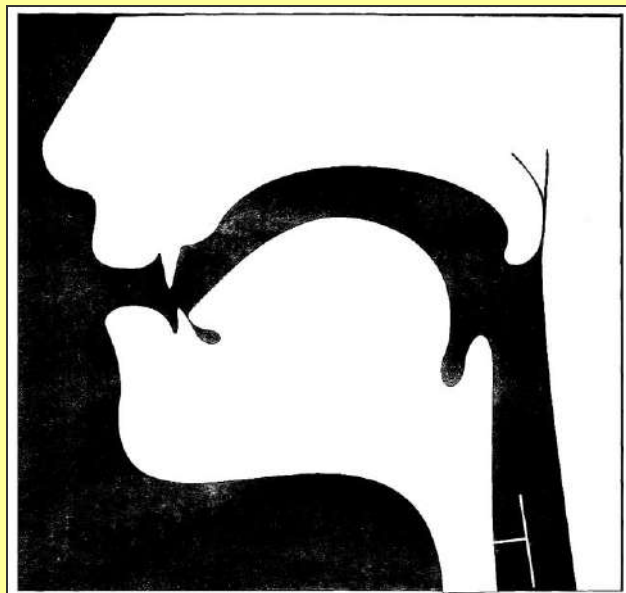
Особенности артикуляции:

- Зубы сближены;
- Губы растянуты в улыбке;
- Кончик языка упирается в нижние зубы, спинка выгнута;
- Голосовые связки отдыхают, горло не дрожит.

Звук [С] — твердый глухой согласный.



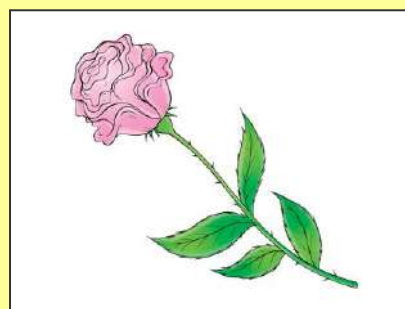
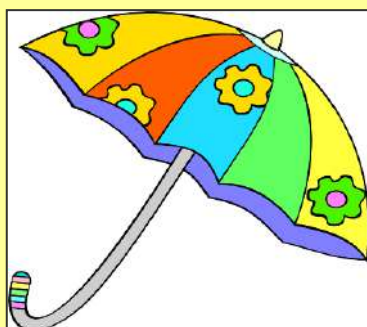
Звук [З]



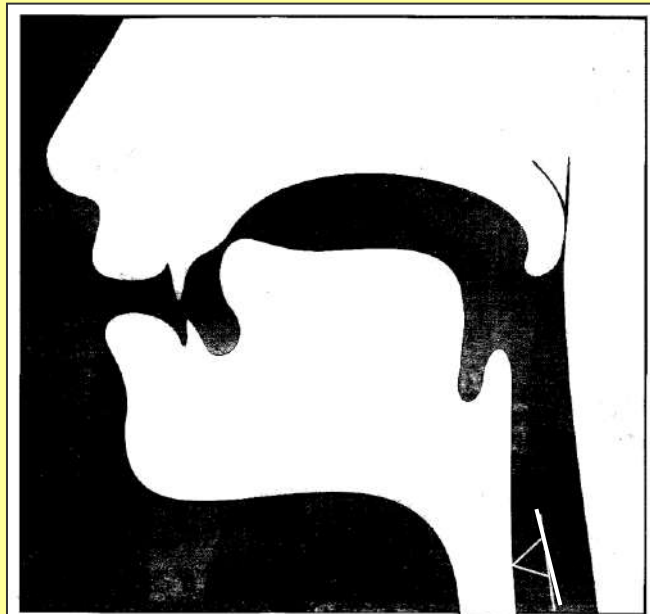
Особенности артикуляции:

- Зубы сближены;
- Губы растянуты в улыбке;
- Кончик языка упирается в нижние зубы, спинка выгнута;
- Голосовые связки работают, горло дрожит.

Звук [З] — твердый звонкий согласный.



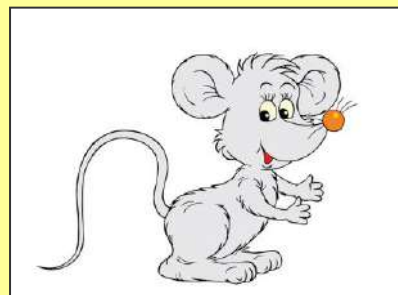
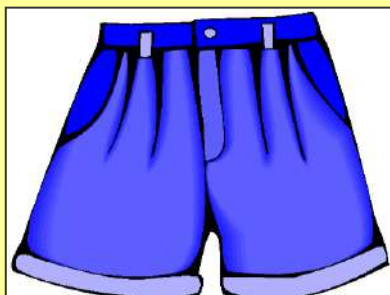
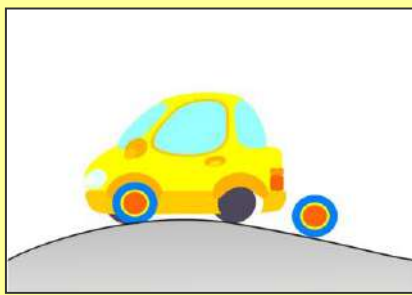
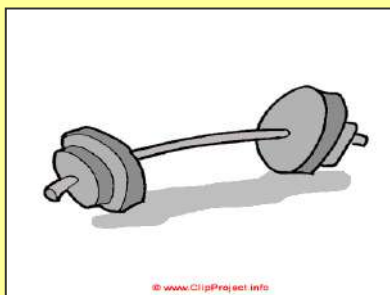
Звук [Ш]



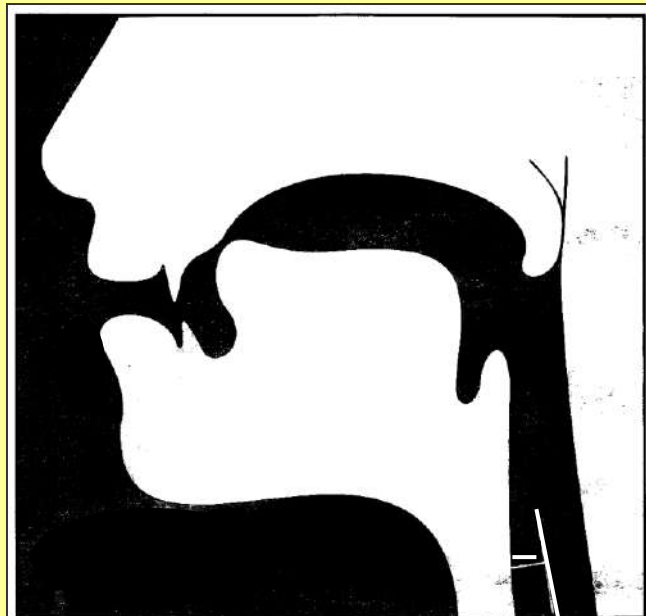
Особенности артикуляции:

- Губы слегка округлены;
- Кончик языка поднят вверх, но не касается нёба;
- Боковые края языка прижаты к верхним коренным зубам;
- Форма языка напоминает чашечку;
- Голосовые связки отдыхают, горло не дрожит.

Звук [Ш] — всегда твердый глухой согласный.



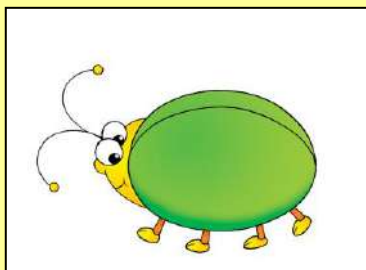
Звук [Ж]



Особенности артикуляции:

- Губы слегка округлены;
- Кончик языка поднят вверх, но не касается нёба;
- Боковые края языка прижаты к верхним коренным зубам;
- Форма языка напоминает чашечку;
- Голосовые связки работают, горло дрожит.

Звук [Ж] — всегда твердый звонкий согласный.



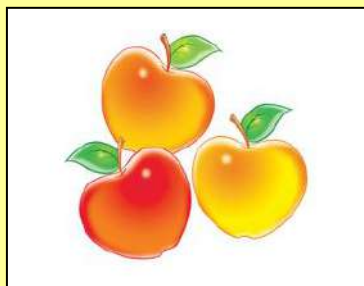
Звук [Л]



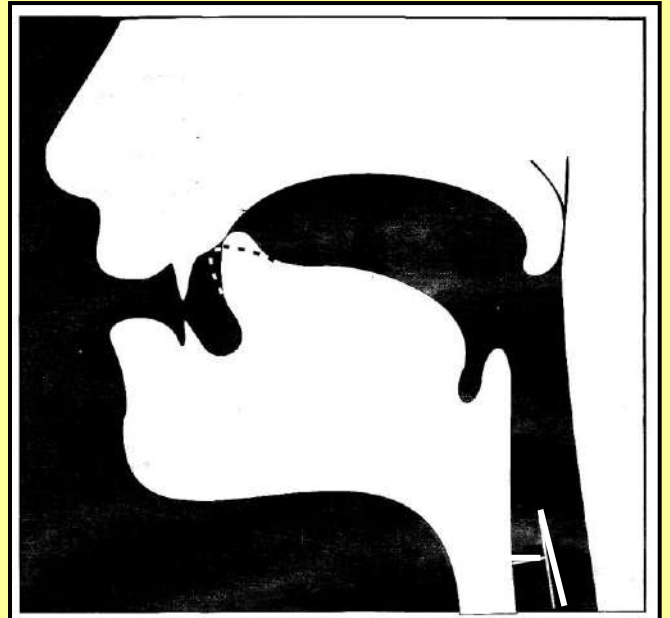
Особенности артикуляции:

- Губы принимают положение последующего гласного;
- Кончик языка поднят и упирается в верхние зубы;
- Форма языка напоминает седло;
- Выдыхаемый воздух проходит по бокам языка.
- Голосовые связки работают, горло дрожит.

Звук [Л] — твердый звонкий согласный.



Звук [Р]



Особенности артикуляции:

- Кончик языка касается бугорков за верхними зубами;
- Боковые края языка прижаты к верхним коренным зубам;
- Под напором выдыхаемого воздуха кончик языка дрожит;
- Голосовые связки работают, горло дрожит.

Звук [Р] — твердый звонкий согласный.

